

Sachstandsbericht Rudersberg-Zumhof

Anlage 7: Ausbauzeichnung EKB 1/12

Die Ausbauzeichnung der Bohrfirma Anger's Söhne lag zu Redaktionsschluss des Sachstandsberichts vom 30. September 2013 noch nicht vor und ist daher im Sachstandsbericht nicht enthalten. Die Anlage 7 wird im vorliegenden Dokument nachgereicht.

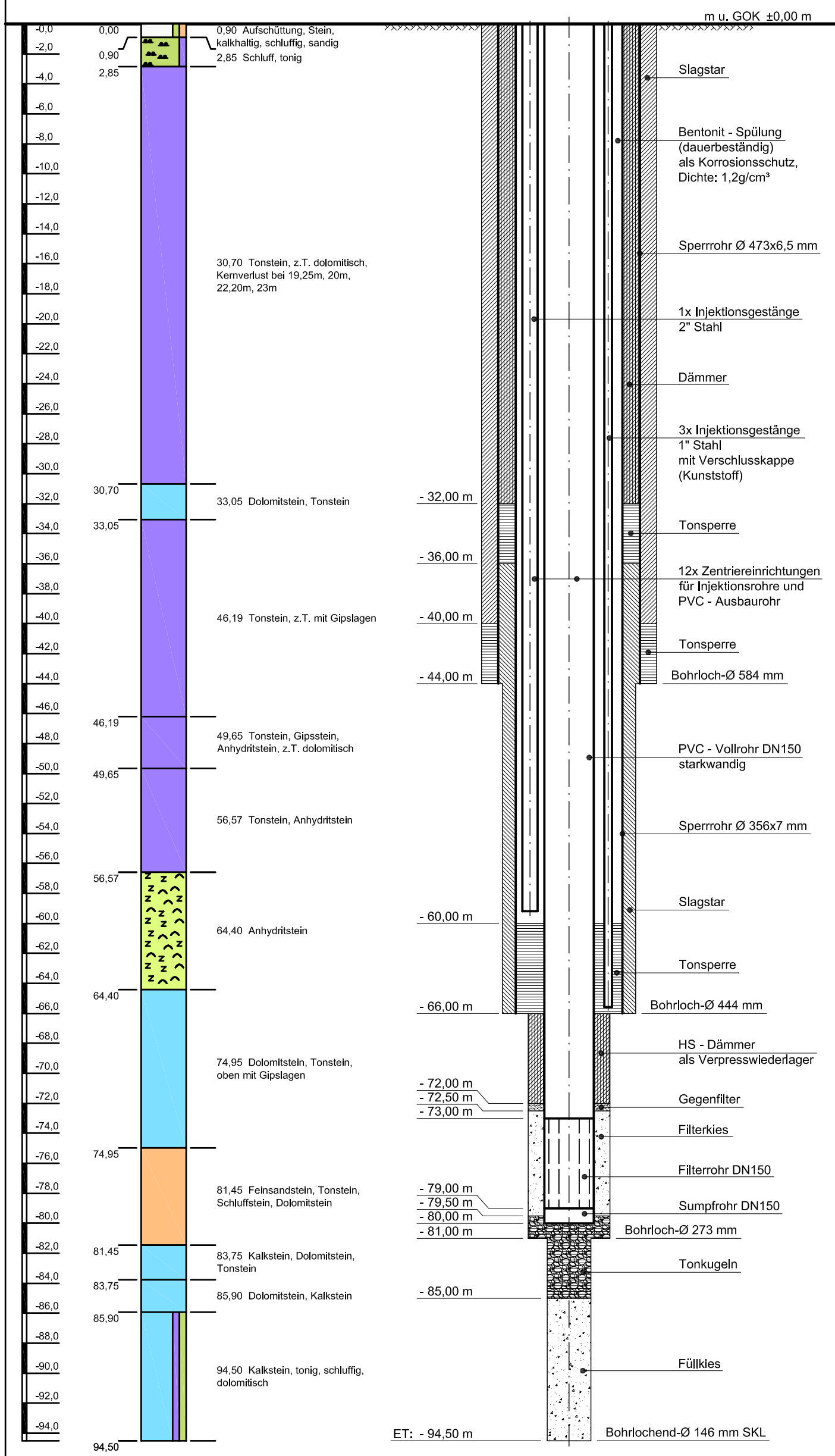
Landratsamt Rems-Murr-Kreis

EKB 1

Rudersberg-Zumhof Baugebiet „Kiesel“

Endgültiger Ausbau

Kst.: 14122



Maßstab breit: 1 : 10 tief: 1 : 300



H. Anger's Söhne

37235 Hess. Lichtenau

63592b

30.10.2013 S. Grätz

Sachstandsbericht Rudersberg-Zumhof

Anlage 8: Ausbauzeichnung GWM 1/13

Die Ausbauzeichnung der Bohrfirma Anger's Söhne lag zu Redaktionsschluss des Sachstandsberichts vom 30. September 2013 noch nicht vor und ist daher im Sachstandsbericht nicht enthalten. Die Anlage 8 wird im vorliegenden Dokument nachgereicht.

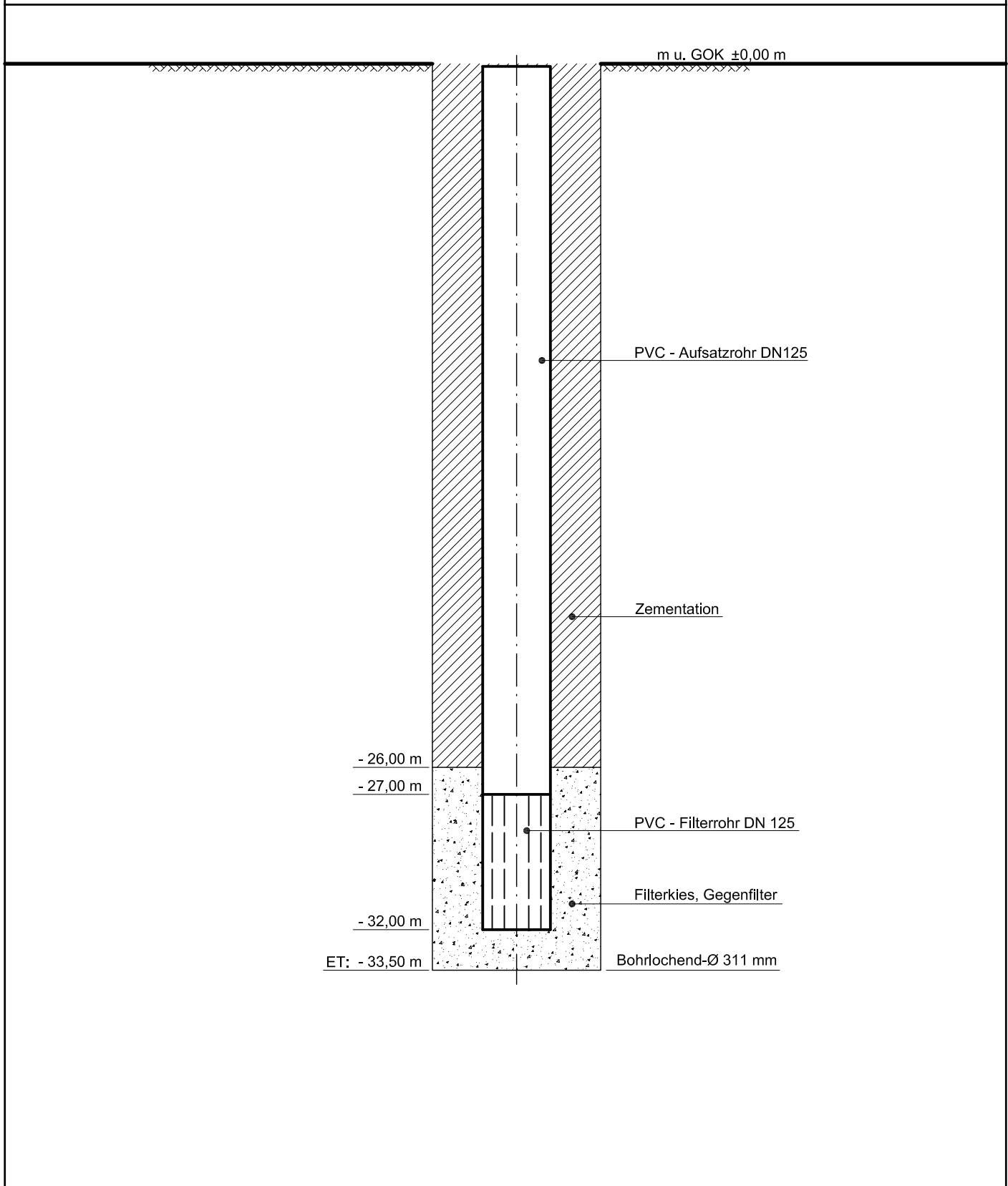
Landratsamt Rems-Murr-Kreis

GWM 1

Rudersberg-Zumhof Baugebiet „Kiesel“

Endgültiger Ausbau

Kst.: 14122



Maßstab breit: 1 : 10 tief: 1 : 200



H. Anger's Söhne

37235 Hess. Lichtenau

63579

15.10.2013 S. Grätz

Sachstandsbericht Rudersberg-Zumhof

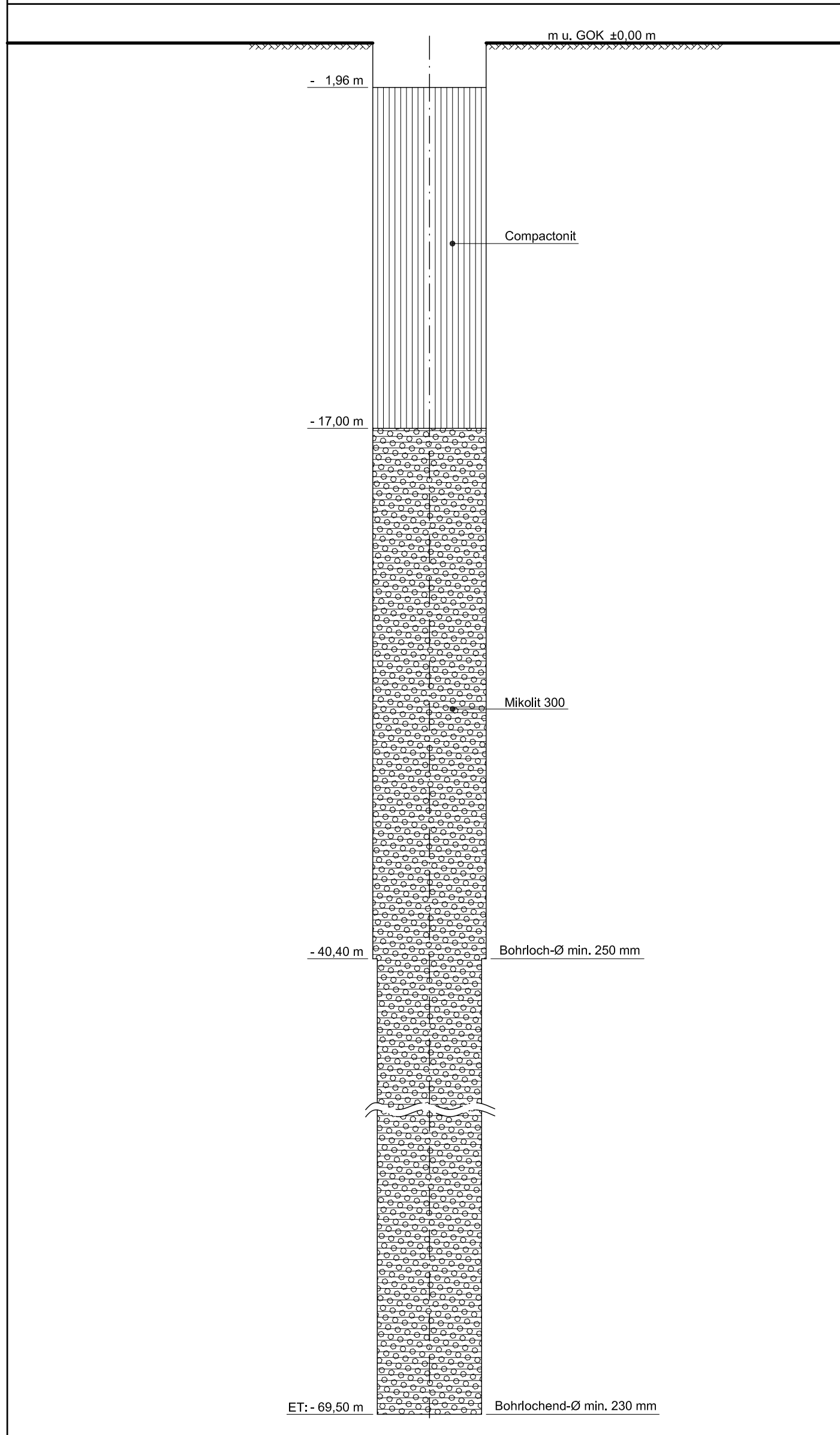
Anlage 9: Ausbauzeichnung Havarierte Bohrung

Die Ausbauzeichnung der Bohrfirma Anger's Söhne lag zu Redaktionsschluss des Sachstandsberichts vom 30. September 2013 noch nicht vor und ist daher im Sachstandsbericht nicht enthalten. Die Anlage 9 wird im vorliegenden Dokument nachgereicht.

Landratsamt Rems-Murr-Kreis
Sanierung havarierte Bohrung
Rudersberg-Zumhof Baugebiet „Kiesel“

Endgültiger Ausbau

Kst.: 14122



Maßstab breit: 1 : 10 tief: 1 : 200



H. Anger's Söhne

37235 Hess. Lichtenau

63594

21.10.2013 S. Grätz