

Mittlere Alb 4

Regierungspräsidium Freiburg, Abteilung 9 - Landesamt für Geologie, Rohstoffe und Bergbau
Landesanstalt für Umwelt, Messungen und Naturschutz Baden-Württemberg
Regierungspräsidium Tübingen, Abteilung 5
Landratsämter Alb-Donau-Kreis, Biberach, Esslingen, Göppingen, Reutlingen, Sigmaringen,
Tübingen, Tuttlingen und Zollernalbkreis
Stadt Ulm

Karte 9

Abwassereinleitungen

Bearbeitet vom
Regierungspräsidium Tübingen, Abteilung 5

Kartographie: in medias res GmbH, Freiburg



2010
Im Auftrag des Ministeriums für Umwelt, Naturschutz und Verkehr
Baden-Württemberg

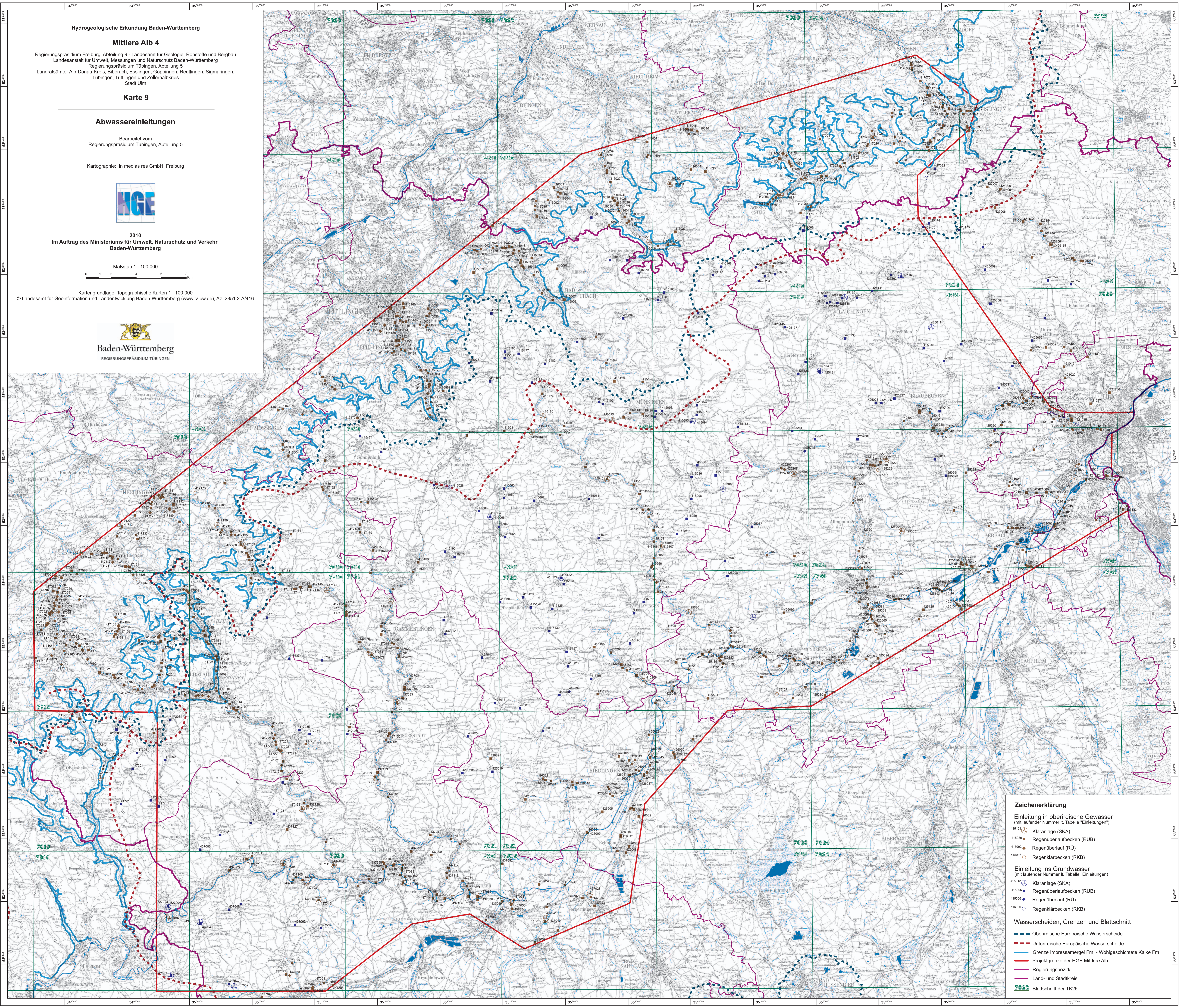
Maßstab 1 : 100 000

Kartogrundlage: Topographische Karten 1 : 100 000

© Landesamt für Geoinformation und Landentwicklung Baden-Württemberg (www.lvw.de), Az. 2851.2-A/416



Baden-Württemberg
REGIERUNGSPRÄSIDIUM TÜBINGEN



Zeichenerklärung

Einleitung in oberirdische Gewässer
(mit laufender Nummer lt. Tabelle "Einleitungen")

- 415161 ☉ Kläranlage (SKA)
- 415089 ☉ Regenüberlaufbecken (RÜB)
- 415092 ☉ Regenüberlauf (RÜ)
- 415016 ☉ Regenklärbecken (RKB)

Einleitung ins Grundwasser
(mit laufender Nummer lt. Tabelle "Einleitungen")

- 415012 ☉ Kläranlage (SKA)
- 415000 ☉ Regenüberlaufbecken (RÜB)
- 415006 ☉ Regenüberlauf (RÜ)
- 116020 ☉ Regenklärbecken (RKB)

Wasserscheiden, Grenzen und Blattschnitt

- Oberirdische Europäische Wasserscheide
- Unterirdische Europäische Wasserscheide
- Grenze Impressumergel Fm. - Wohlgeschichtete Kalke Fm.
- Projektgrenze der HGE Mittlere Alb
- Regierungsbezirk
- Land- und Stadtkreis
- Blattschnitt der TK25