

# Hydrogeologische Erkundung Baden-Württemberg

## Mittlere Alb 2

Gewässerdirektion Donau-Bodensee, Bereiche Riedlingen und Ulm  
Landesamt für Geologie, Rohstoffe und Bergbau, Baden-Württemberg  
Landesanstalt für Umweltschutz Baden-Württemberg  
Landratsämter Alb-Donaukreis, Biberach, Esslingen, Göppingen, Reutlingen  
Sigmaringen, Tübingen, Tuttlingen und Zollernalbkreis  
Stadt Ulm

### 3b. Grundwassergleichenplan des Quartärs im Donautal (Munderkingen - Ulm)

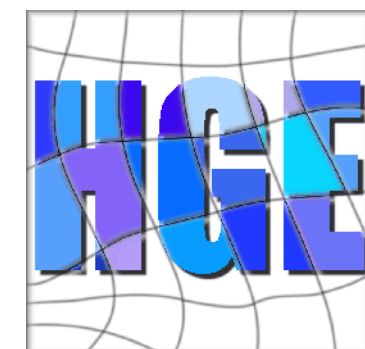
Relativer Niedrig- und höherer Mittelwasserstand  
(Stichtagsmessungen vom 13. - 14.11.2000 und 07. - 08.05.2001)

Bearbeitung:

Gewässerdirektion Donau-Bodensee, Bereiche Riedlingen und Ulm  
Landesamt für Geologie, Rohstoffe und Bergbau, Baden-Württemberg  
E. Funk, Büro für Hydrogeologie, Staufen i. Br.

2004

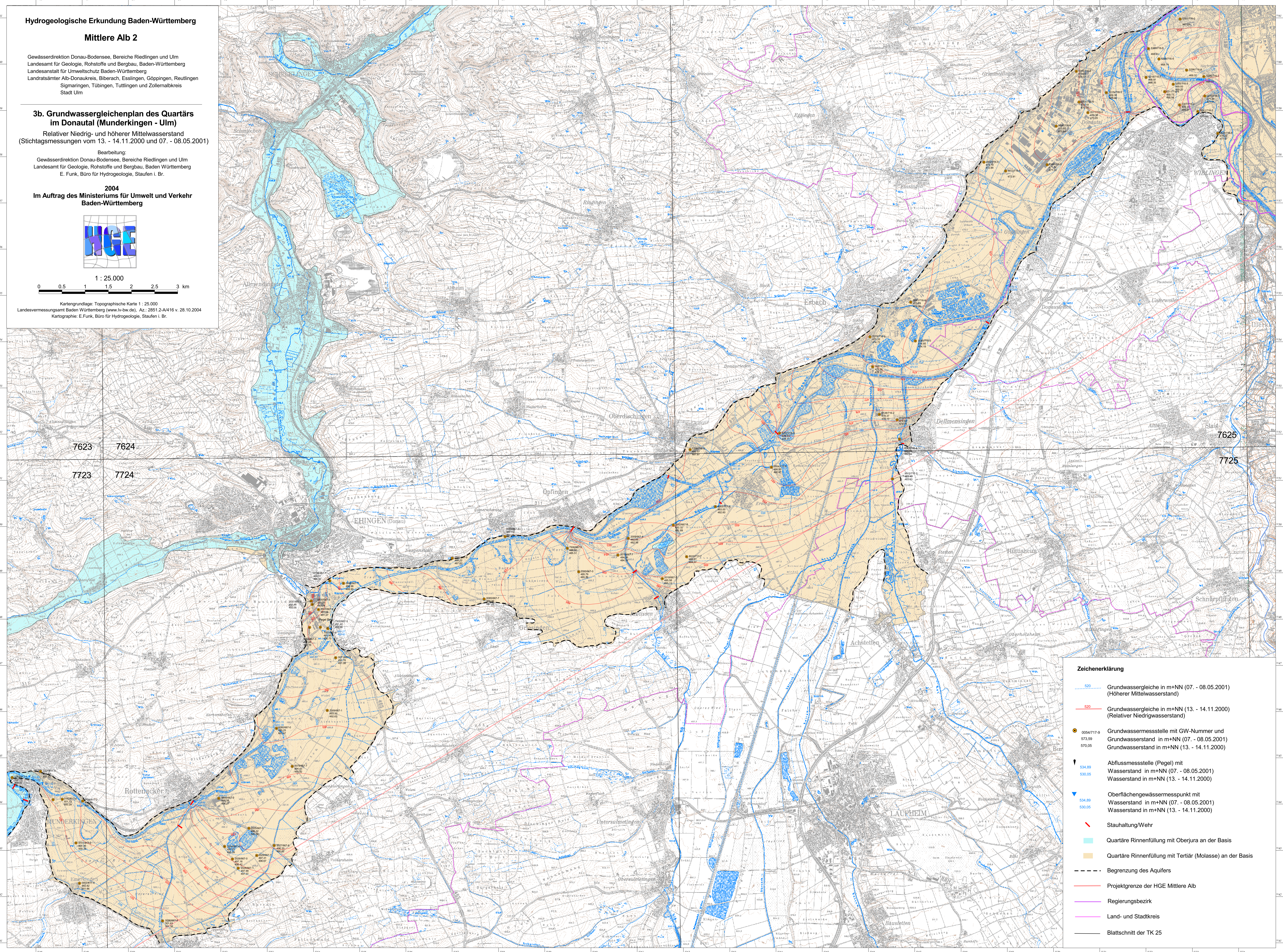
Im Auftrag des Ministeriums für Umwelt und Verkehr  
Baden-Württemberg



1 : 25.000

0 0,5 1 1,5 2 2,5 3 km

Kartengrundlage: Topographische Karte 1 : 25.000  
Landesvermessungsamt Baden-Württemberg (www.lv-bw.de), Az.: 2851.2-A/416 v. 28.10.2004  
Kartographie: E. Funk, Büro für Hydrogeologie, Staufen i. Br.



- Zeichenerklärung**
- 520 --- Grundwassergleiche in m+NN (07. - 08.05.2001) (Höherer Mittelwasserstand)
  - 520 — Grundwassergleiche in m+NN (13. - 14.11.2000) (Relativer Niedrigwasserstand)
  - 0054717-9 573.59 570.05 Grundwassermessstelle mit GW-Nummer und Grundwasserstand in m+NN (07. - 08.05.2001) Grundwasserstand in m+NN (13. - 14.11.2000)
  - ↑ 534.89 530.05 Abflussmessstelle (Pegel) mit Wasserstand in m+NN (07. - 08.05.2001) Wasserstand in m+NN (13. - 14.11.2000)
  - ▼ 534.89 530.05 Oberflächengewässermesspunkt mit Wasserstand in m+NN (07. - 08.05.2001) Wasserstand in m+NN (13. - 14.11.2000)
  - — — — — Stauhaltung/Wehr
  - Quartäre Rinnenfüllung mit Oberjura an der Basis
  - Quartäre Rinnenfüllung mit Tertiär (Molasse) an der Basis
  - - - - - Begrenzung des Aquifers
  - — — — — Projektgrenze der HGE Mittlere Alb
  - — — — — Regierungsbezirk
  - — — — — Land- und Stadtkreis
  - — — — — Blattschnitt der TK 25