

Hydrogeologische Erkundung Baden-Württemberg

Mittlere Alb 2

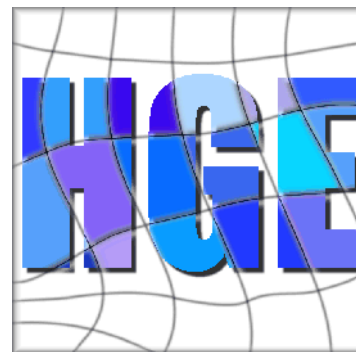
Gewässerdirektion Donau-Bodensee, Bereiche Riedlingen und Ulm
Landesamt für Geologie, Rohstoffe und Bergbau, Baden-Württemberg
Landratsämter Alb-Donaukreis, Biberach, Esslingen, Göppingen, Reutlingen
Sigmaringen, Tübingen, Tuttlingen und Zollernalbkreis
Stadt Ulm

2b. Grundwassergleichenplan für den Oberjura

Höherer Mittelwasserstand vom 07. - 08.05.2001

Bearbeitung:
Gewässerdirektion Donau-Bodensee, Bereiche Riedlingen und Ulm
Landesamt für Geologie, Rohstoffe und Bergbau, Baden-Württemberg
E. Funk, Büro für Hydrogeologie, Staufen i. Br.

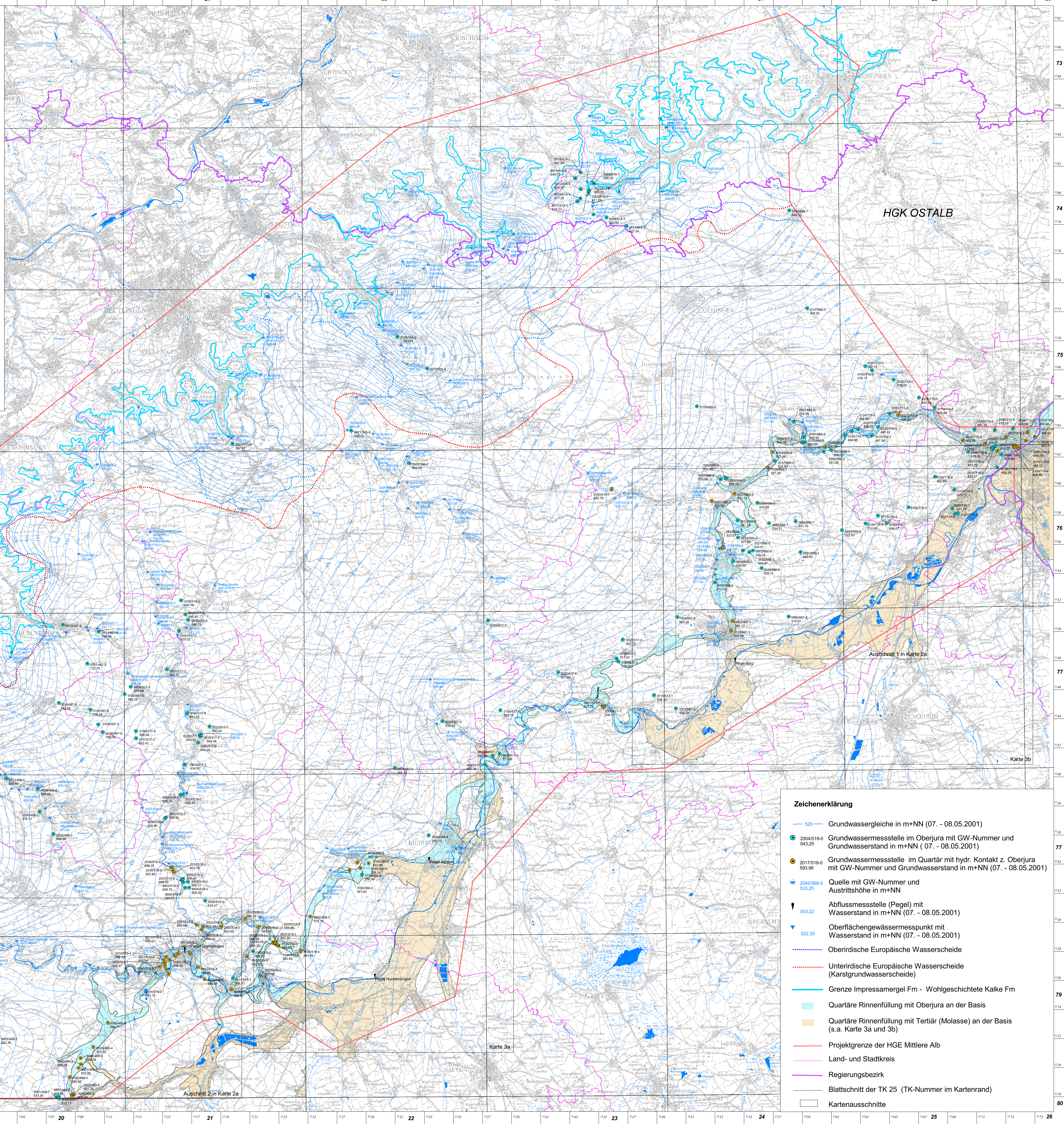
2004
Im Auftrag des Ministeriums für Umwelt und Verkehr
Baden-Württemberg



1 : 100.000

0 1 2 3 4 5 6 7 8 9 10 km

Kartengrundlage: Topographische Karte 1 : 100.000
Landesvermessungsamt Baden-Württemberg (www.lvbw.de), Az.: 2851.2-A/416 v. 28.10.2004
Kartographie: E. Funk, Büro für Hydrogeologie, Staufen i. Br.



Zeichenerklärung	
	Grundwassergleiche in m+NN (07. - 08.05.2001)
	2004/519.0 543.25 Grundwassermessstelle im Oberjura mit GW-Nummer und Grundwasserstand in m+NN (07. - 08.05.2001)
	2017/518.0 593.96 Grundwassermessstelle im Quartär mit hydr. Kontakt z. Oberjura mit GW-Nummer und Grundwasserstand in m+NN (07. - 08.05.2001)
	2042/508.5 533.25 Quelle mit GW-Nummer und Austrittshöhe in m+NN
	583.22 Abflussmessstelle (Pegel) mit Wasserstand in m+NN (07. - 08.05.2001)
	522.20 Oberflächengewässermesspunkt mit Wasserstand in m+NN (07. - 08.05.2001)
	Oberirdische Europäische Wasserscheide
	Unterirdische Europäische Wasserscheide (Karstgrundwasserscheide)
	Grenze Impressamergel Fm - Wohlgeschichtete Kalke Fm
	Quartäre Rinnenfüllung mit Oberjura an der Basis
	Quartäre Rinnenfüllung mit Tertiär (Molasse) an der Basis (s.a. Karte 3a und 3b)
	Projektgrenze der HGE Mittlere Alb
	Land- und Stadtkreis
	Regierungsbezirk
	Blattschnitt der TK 25 (TK-Nummer im Kartenrand)
	Kartenausschnitte