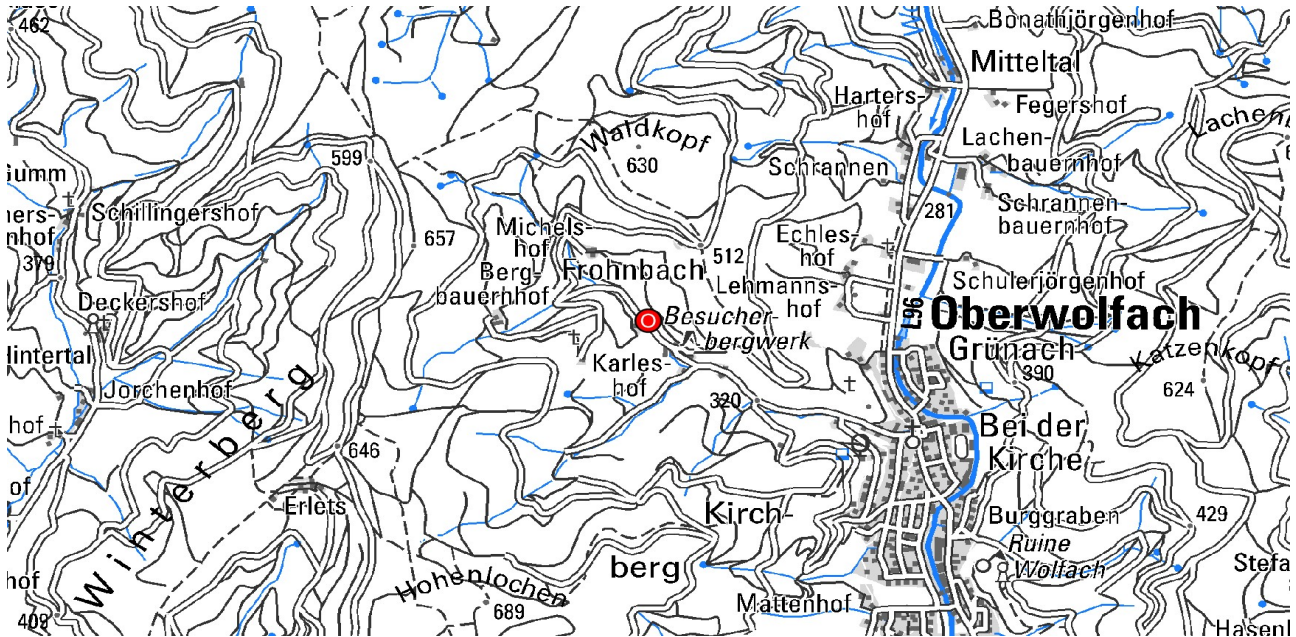


Grube Wenzel bei Wolfach-Oberwolfach



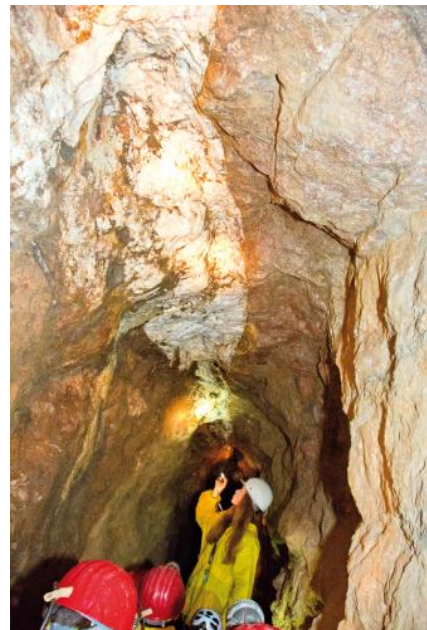
Eingangsbereich des Besucherbergwerks Grube Wenzel bei Oberwolfach; Foto: Gemeinde Oberwolfach

Der Bergbau im Wolfacher Bergbaurevier im Mittleren Schwarzwald hat eine Tradition, die weit in das Mittelalter zurückreicht. Die Grube Wenzel wurde schon vor 1700 erschlossen. Die Hochphase des Bergbaus mit einer ertragreichen Silbererzförderung war zwischen 1760 und 1823. Insgesamt wurden in diesem Zeitraum aus den Erzen der Grube rund 4 t Silber, 400 kg Kupfer und 850 kg bleihaltige Produkte gewonnen. In einem steil stehenden Baryt-Calcit-Gang, dem Wenzelgang, finden sich neben Schwerspat, Calcit und Quarz u. a. Silber-Antimonerze, Eisenkarbonate, Fahlerz, Kobalt- und Nickelerze. Beim umgebenden Gestein handelt es sich um Paragneis, der von Granit- und Pegmatitgängen durchzogen ist (Werner & Dennert, 2004).

Unter Anleitung erfahrener Bergleute wurde die Grube Ende der 1990er Jahre in über 5000 Arbeitsstunden von ehrenamtlichen Helfern ausgegraben und ein großer Teil des früheren Bergwerks wieder begehbar gemacht. Als Besucherbergwerk wurde es im Jahr 2001 eröffnet. Die „Entdecker-Tour“ führt die Besucher rund 1000 m in den Berg hinein. Bei der anspruchsvolleren „Erlebnistour“ (Mindestalter 14 Jahre) geht es auf eine ca. 2300 m lange begehbare Strecke.

Sachkundige Führer zeigen in der Grube Wenzel die Bergbauspuren der Vergangenheit und informieren auch über den heutigen Bergbau in der nur wenige km entfernten Grube Clara im Rankachtal, dem einzigen noch in Betrieb befindlichen Bergwerk des Schwarzwalds. Heute werden dort die Industriemineralien Schwerspat und Flussspat abgebaut und als Beiprodukt auch Silber und Kupfer gewonnen.

Im Museum für Mineralien und Mathematik in Oberwolfach wird die ganze Vielfalt der Mineralien des Schwarzwalds – auch aus der Grube Wenzel – präsentiert und auf der Mineralienhalde Grube Clara in Wolfach-Kirnbach besteht das Angebot, selbst nach Mineralien zu suchen.



Besucherbergwerk Grube Wenzel bei Oberwolfach;
Foto: Gemeinde Oberwolfach

Weiterführende Links zum Thema

- [Grube Wenzel Oberwolfach](#)
- [Museum für Mineralien und Mathematik Oberwolfach](#)
- [DGGV Besucherbergwerk Grube Wenzel, Oberwolfach](#)
- [Mineralienhalde Grube Clara](#)
- [Besucherbergwerke im Schwarzwald – Geologie und Geschichte \(PDF\)](#)

Literatur

- Werner, W. & Dennert, V. (2004). *Lagerstätten und Bergbau im Schwarzwald – Ein Führer unter besonderer Berücksichtigung der für die Öffentlichkeit zugänglichen Bergwerke*. 334 S., Freiburg i. Br. (Landesamt für Geologie, Rohstoffe und Bergbau Baden-Württemberg).

[Cookie-Einstellungen](#)

[Barrierefreiheit](#)

Quell-URL (zuletzt geändert am 30.01.24 - 12:10): <https://lgrbwissen.lgrb-bw.de/geotourismus/alter-bergbau/besucherbergwerke/grube-wenzel-bei-wolfach-oberwolfach>