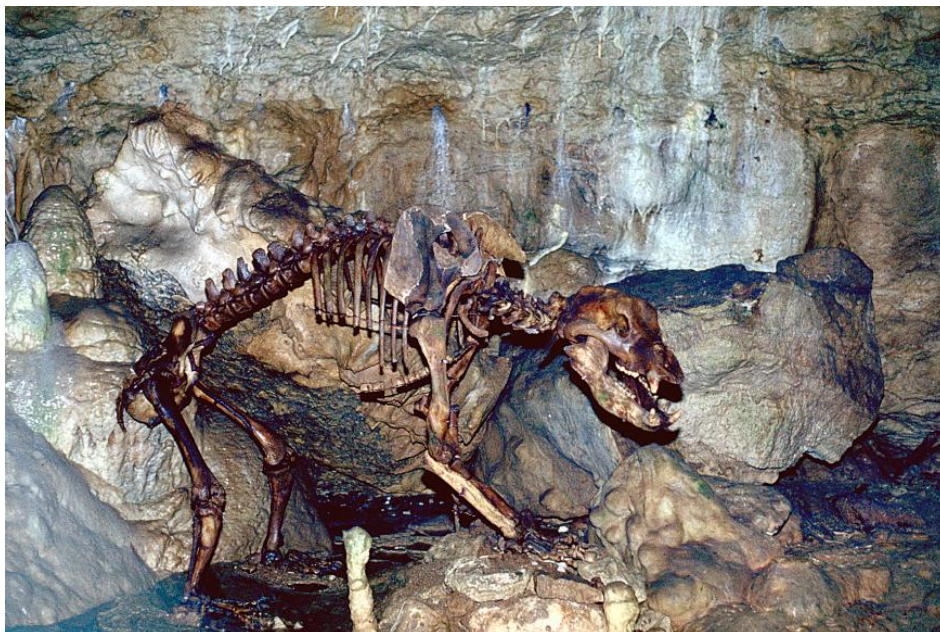


## Besucherhöhlen



Viele Höhlen sind als Schauhöhlen eingerichtet. Für sie gibt es meist ausführliche Beschreibungen, die entweder bei den zuständigen Bürgermeister-/Verkehrsämtern, den Höhlenbetreibern oder am Eingang zu den Höhlen erhältlich sind.



*Bärenskelett in der Karls- und Bärenhöhle auf der Schwäbischen Alb bei Sonnenbühl-Erpfingen*

## Bisher bearbeitete Objekte

- Charlottenhöhle bei Giengen an der Brenz
- Hohler Fels bei Schelklingen
- Kolbinger Höhle
- Karls- und Bärenhöhle bei Sonnenbühl-Erpfingen
- Nebelhöhle bei Sonnenbühl-Genkingen
- Friedrichshöhle (Wimsener Höhle) bei Hayingen-Wimsen
- Sontheimer Höhle und Kohlhaldehöhle bei Heroldstatt-Sontheim
- Laichinger Tiefenhöhle
- Schertelshöhle bei Westerheim
- Tschamberhöhle bei Rheinfeldern
- Erdmannshöhle bei Hasel
- Eberstadter Tropfsteinhöhle
- Felsenhöhle bei Mühlheim an der Donau

## Weiterführende Links zum Thema

- [Geopark Schwäbische Alb – Schauhöhlen](#)

[Datenschutz](#)

[Cookie-Einstellungen](#)

[Barrierefreiheit](#)

---

**Quell-URL (zuletzt geändert am 06.02.23 - 08:38):**<https://lgrbwissen.lgrb-bw.de/geotourismus/hoehlen/besucherhoehlen>

---