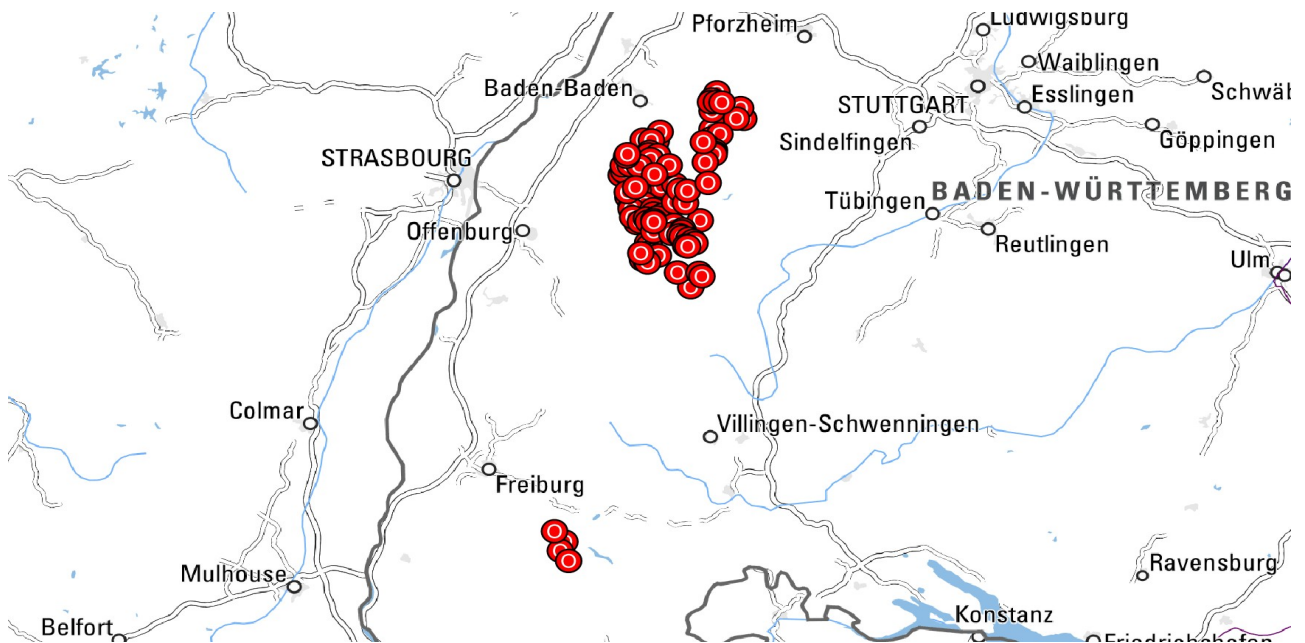


Schwarzwald



Als gut erhaltene Formen der eiszeitlichen Vergletscherung sind die Kare zu nennen, die v. a. im Nordschwarzwald in großer Zahl auftreten, aber mit dem Feldseekar auch im Südschwarzwald ein schönes Beispiel aufweisen. Die Glaziallandschaft des Hochschwarzwalds mit den Becken von Titisee, Schluchsee und Windgfallweiher sowie die gut erhaltenen Endmoränen bei Menzenschwand sind als weitere geotouristische Highlights zu nennen.

Bisher bearbeitete Objekte

Endmoränen und weitere Glazialformen bei Menzenschwand

Das Feldseekar

[Datenschutz](#)

[Cookie-Einstellungen](#)

[Barrierefreiheit](#)

Quell-URL (zuletzt geändert am 10.12.21 - 11:19): <https://lgrbwissen.lgrb-bw.de/geotourismus/glazialformen/schwarzwald>