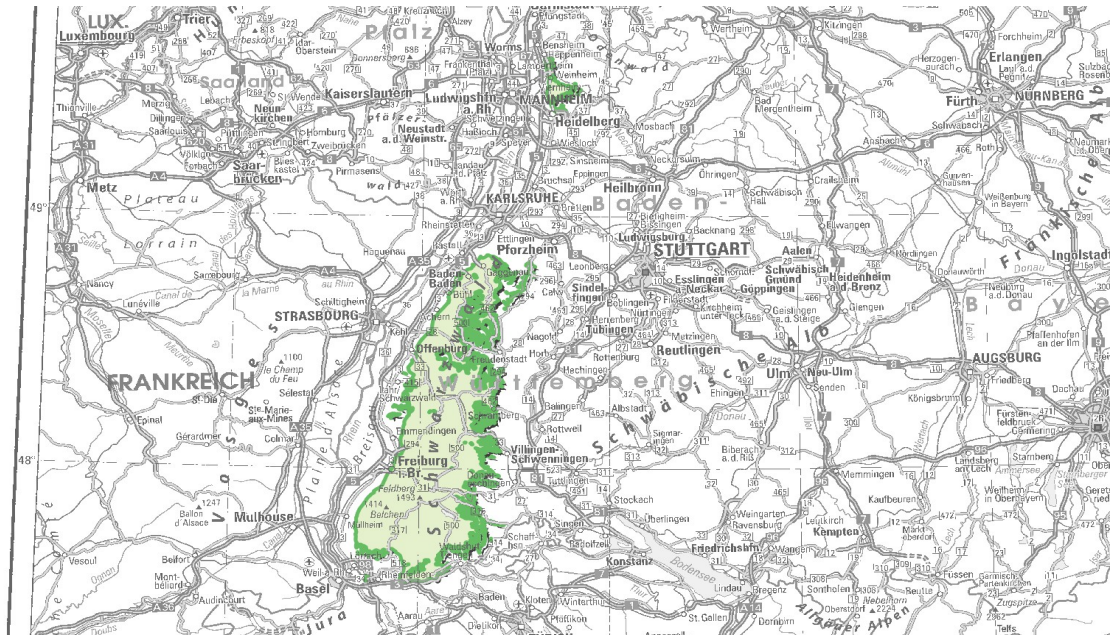


Kristallin, Paläozoikum



Die Hydrogeologische Einheit „Kristallin, Paläozoikum“ umfasst die ältesten Gesteine Baden-Württembergs. Sie enthält mit Metamorphiten (Präkambrium bis Paläozoikum), Magmatiten (Paläozoikum) und Sedimenten (jüngstes Paläozoikum) Gesteine unterschiedlichster Entstehung.

Quell-URL (zuletzt geändert am 16.07.19 - 09:22): <https://lgrbwissen.lgrb-bw.de/hydrogeologie/kristallin-palaeozoikum>