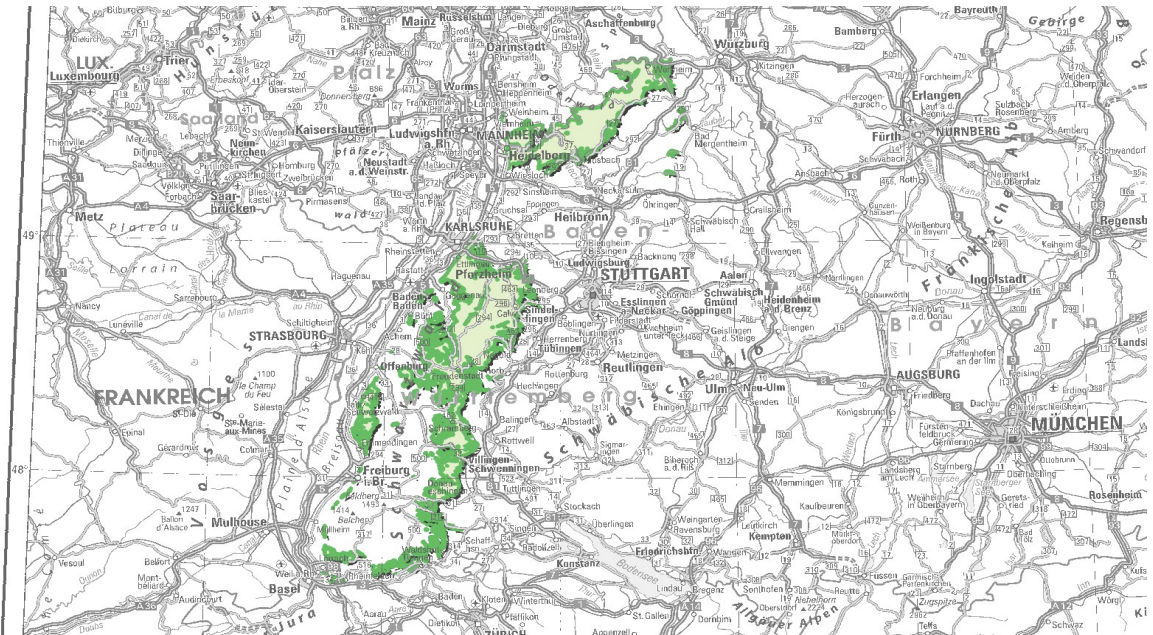


## Buntsandstein



Die Sedimente des südwestdeutschen Buntsandsteins bestehen hauptsächlich aus terrestrischen Ablagerungen. Im Unteren und Mittleren Buntsandstein überwiegen rote bis rotbraune, gelegentlich auch gelbe, weiße oder violette Quarzsandsteine mit Lagen von Quarzgeröllen. Sie bilden bereichsweise mächtigere Konglomerathorizonte. Insbesondere im Oberen Buntsandstein schalten sich tonig-schluffige Lagen ein. Das jüngste Schichtglied bilden die feinsandigen Tonsteine der Rötton-Formation. Darin kann in den nördlichen Landesteilen der Röt Quarzit eingeschaltet sein.

Quell-URL (zuletzt geändert am 16.07.19 - 09:19): <https://lgrbwissen.lgrb-bw.de/hydrogeologie/buntsandstein>